

ARGOMENTI DISCUSSI DURANTE LE SESSIONI

Introduzione di semeiotica: anatomia funzionale del sistema nervoso

- Come si compone il sistema nervoso centrale e periferico
- Funzioni delle principali strutture del sistema nervoso

Visita neurologica e localizzazione

- Approccio alla raccolta anamnestica in neurologia
- Come eseguire una corretta visita neurologica nel cane
- Peculiarità della specie felina
- Interpretazione dei segni neurologici
- Errori comuni nella neurolocalizzazione

Diagnosi differenziali in neurologia

- Come stilare una corretta lista di diagnosi differenziali
- Cenni sulle patologie più comuni nel cane e nel gatto

Tutte le lezioni saranno completamente interattive con video esplicativi e casi clinici reali

ORARI E DETTAGLI

Giovedì mattina (h 9.00-13.00)

Neuroanatomia funzionale

Giovedì pomeriggio (h 14.30-19.00)

Visita neurologica
Casi clinici interattivi

Venerdì mattina (h 9.00-13.00)

Interpretazione dei segni neurologici e sindromi

Venerdì pomeriggio (h 14.30-19.00)

Casi clinici interattivi

Sabato mattina (h 9.00-13.00)

Diagnosi differenziali
Quiz di fine corso

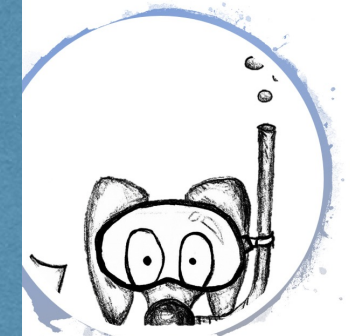
Quota di partecipazione
600 euro+iva

Comprende:

- **Coffee break e aperitivo**
- **Pernottamento** 2 notti in Hotel in camera singola
- **Materiale didattico**

Relatori

Paolo Zagarella, Mercuriali Edy



BASIS
Fullimmersion
19-21 Marzo
2020

Presso
CTO Veterinario
di Arenzano

Via cesare festa 9
16011 Arenzano (GE)
www.sinapsi.vet
Per info e prenotazioni
fullimmersion@sinapsi.vet

